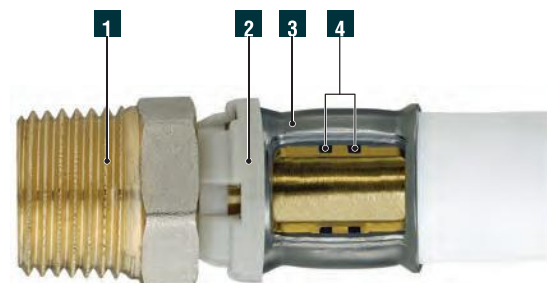


FIVPRESS

RACCORDI A PRESSARE



kiwa UNI



Vedere pagina introduttiva Sistema Fivpress (pagina 11) per i dettagli

Denominazione	Pz.	Materiale
1 Corpo in ottone (nichelatura solo su superfici non a contatto con fluidi trasportati DN 75 non presenta trattamenti di nichelatura su nessuna superficie) Attacco Femmina e Maschio filettature UNI EN 10226 (UNI EN ISO 7/1) (DIN 2999)	1	UNI EN 12165 CW617N - DW UNI EN 12164 CW617N - DW
2 Ghiera portabussola	1	Polyamide
3 Bussola	1	AISI 304 stainless steel
4 Doppio O-Ring	2	EPDM peroxide 70 SH

IT CARATTERISTICHE TECNICHE E COSTRUTTIVE

I raccordi FIVPRESS permettono una rapida e sicura giunzione tubo - raccordo, ottenibile attraverso la pressatura della bussola in acciaio, con la specifica attrezzatura. Lo speciale profilo del raccordo e l'utilizzo del doppio O-Ring garantiscono una perfetta e duratura tenuta idraulica e meccanica.

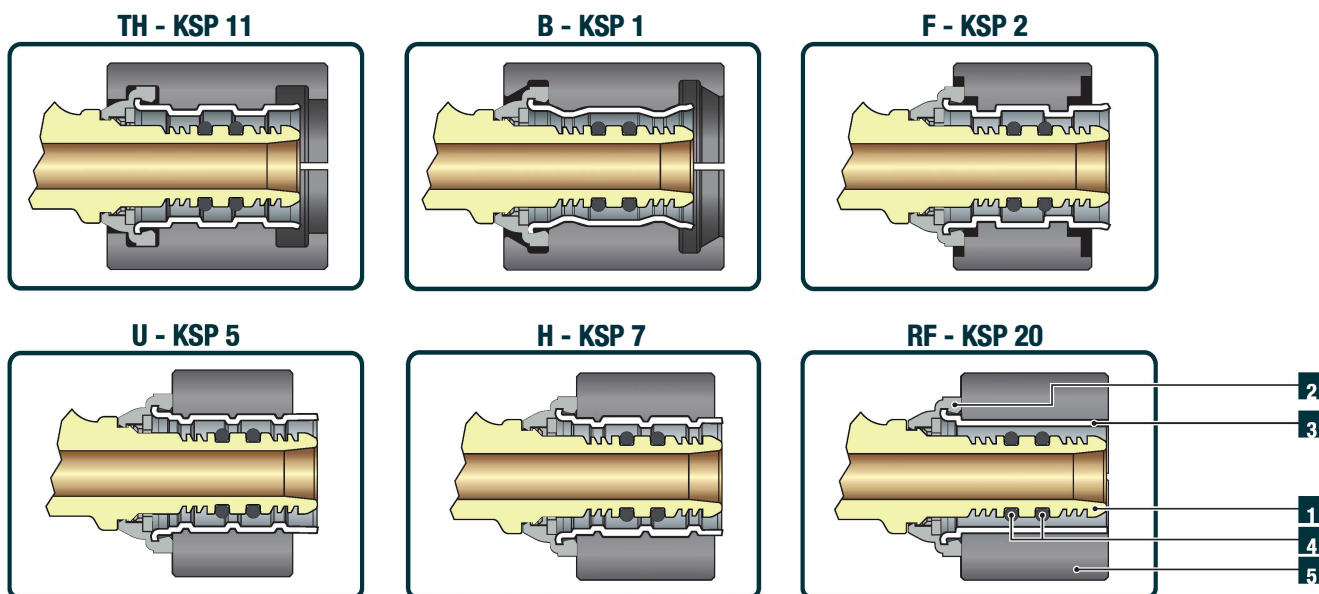
IDONEITÀ POTABILE

I raccordi a pressione del sistema FIVPRESS sono conformi al Decreto del Ministero della Salute n.174 del 06/04/2004.

PARTICOLARI COSTRUTTIVI

La bussola in acciaio inox è montata sul raccordo per mezzo della ghiera in Poliammide con finestrelle. Questa assolve i seguenti compiti:

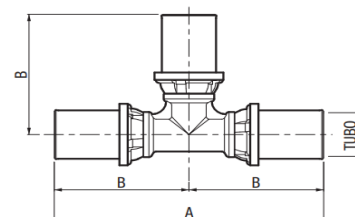
- consente una verifica del corretto posizionamento del tubo con il raccordo (grazie alle finestrelle);
- guida correttamente le pinze attorno alla bussola;
- isola l'alluminio del tubo rispetto all'ottone del raccordo, evitando fenomeni di corrosione per differenza di potenziale elettrico.


Profilo e dimensioni delle pinze utilizzabili con Raccordi FIVPress

	16	20	26	32	40	50	63	75
TH	✓	✓	✓	✓	✓	✓	✓	✓
B	✓	✓	✓	✓	✗	✗	✗	✗
U	✓	✓	✗	✗	✗	✗	✗	✗
H	✓	✓	✗	✗	✗	✗	✗	✗
F	✓	✓	✗	✗	✗	✗	✗	✓
RF	✓	✓	✗	✗	✗	✗	✗	✗

 GP 2600
RACCORDI

Raccordo a T intermedio, nichelato.



CODICE	Misura	Tubo	A mm	B mm	Conf. pz/sc	Master pz/sc
9429S852	16 x 16 x 16	16x2	83,3	41,7	5/40	160
9429S854	20 x 20 x 20	20x2	87,3	43,7	5/30	120
9429S856	26 x 26 x 26	26x3	93,3	46,7	5/20	80
9429S857	32 x 32 x 32	32x3	101,3	50,7	5/15	60
9429R858	40 x 40 x 40	40x3,5	132	66	1/8	32
9429R859	50 x 50 x 50	50x4	149	74,5	1/4	16
9429R860	63 x 63 x 63	63x4,5	164	82	1/2	8
9429S900	75 x 75 x 75	75x5	201	100,5	1/1	4