

Lastre in fibra di vetro AR

V12-AM Sostituzione della rete in acciaio Microfibre di vetro AR da 13 mm

Il più alto contenuto di zirconio a livello mondiale



FIBRATEC V12-AM è la fibra di vetro resistente agli alcali con il più alto contenuto di Zirconia al mondo. Questa fibra viene aggiunta al calcestruzzo per sostituire la maglia di acciaio posizionata nel terzo superiore nella costruzione di solette di calcestruzzo.

I nostri fili lunghi 13 mm sono composti da 100 filamenti di un diametro di 13,5 micron. Sono stati perfettamente calcolati per ottenere le massime prestazioni con bassi dosaggi. Un'altra proprietà che li rende unici è l'incollaggio H950. Grazie all'H950, la nostra fibra è in grado di resistere alla sua integrità durante il processo di miscelazione nel camion o nell'impianto di betonaggio, che normalmente richiede dai 5 ai 10 minuti ad alta velocità del tamburo.

Garantisce velocità, semplicità e qualità, eliminando ogni manodopera ed evitando così incidenti e tagli causati dalla movimentazione della rete durante il taglio e la posa in cantiere.

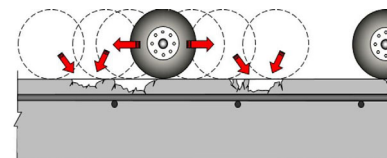
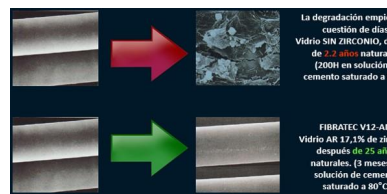
Fibratec V12-AM consente inoltre di risparmiare denaro sul trasporto e sullo stoccaggio poiché può essere trasportato nel bagagliaio di qualsiasi veicolo in sacchi idrosolubili da 1 kg o in sacchi da 15 kg.

- **AUMENTA LA RESISTENZA A FLESSIONE A PRIMA ROTTURA DAL 5 AL 20% CON L'AGGIUNTA DA 1 A 3 KG/M³.**
- **AUMENTA LA DURATA DEL CALCESTRUZZO**
- **MIGLIORA LA RESISTENZA ALL'ABRASIONE SUPERFICIALE**
- **RIDUCE DRASTICAMENTE LE MICROCRACKING**

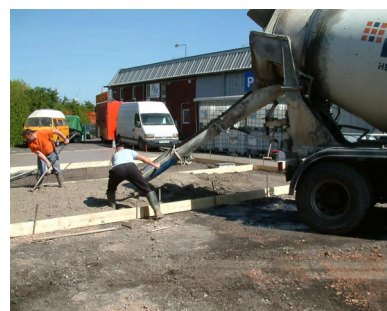
La School of Engineering dell'Università di Birmingham ha dimostrato che con l'aggiunta di soli 2 kg di Fibratec V12-AM è in grado di ottenere i seguenti miglioramenti in un calcestruzzo C25. (C25: resistenza alla compressione 25 MPa):

- **CARBONAZIONE: -47%.**
- **PENETRAZIONE DELL'ARIA: -87**
- **PENETRAZIONE DELL'ACQUA: -58%**
- **CAPACITÀ DI ASSORBIMENTO CAPILLARE: -38%**

Le microfibre V12-AM formano un reticolo tridimensionale di centinaia di milioni di fibre la cui resistenza alla trazione è superiore a quella dell'acciaio (1620 N/mm² vs 1200 N/mm²), con una distribuzione totalmente omogenea (peso specifico della fibra simile a quella del calcestruzzo) e con uno spettacolare adesione alla matrice cementizia effettuato dai cristalli di idrossido di calcio che si producono durante il processo chimico di presa e stagionatura del



Una rete di acciaio non può migliorare la resistenza all'abrasione superficiale. V12-AM lo fa.



Parcheggio per camion con dosaggio V12-AM 2kg, Bristol



Tutti questi fattori fin qui citati danno come risultato un calcestruzzo molto meno poroso, più intenso, un calcestruzzo portato alla perfezione perché le fibre hanno fortemente ostacolato la perdita di acqua nella massa, favorendo l'attivazione di tutte le scaglie di cemento al suo interno e ricucendo la microfessurazioni inerenti alle tensioni prodotte all'interno del calcestruzzo nel momento stesso della loro comparsa.

Una rete in acciaio posta nel terzo superiore di una soletta in calcestruzzo non è in grado di fornire nessuno dei vantaggi sopra menzionati e per questo motivo può essere perfettamente sostituita da FIBRATEC V12-AM.

È POSSIBILE CALCOLARE I CARICHI A CUI LA LASTRA DI CALCESTRUZZO PUÒ RESISTERE CON DIVERSI DOSAGGI DI FIBRE NEL NOSTRO MENU " [CALCOLO DOSAGGIO](#) ".

Impastare le fibre nell'impianto di betonaggio o nell'autobetoniera alla velocità massima di 15 giri/min SEMPRE COME ULTIMO COMPONENTE.

Aggiungere ad una velocità di 3 kg al minuto. Dopo che tutta la fibra è stata aggiunta, attendere un ulteriore minuto di miscelazione.

Prodotto disponibile in sacchi di carta solubile in acqua da 1 kg forniti in cartoni da 10 pezzi o sacchi di plastica resistente da 15 kg.

TOTALE PALETTIZZATO:

In sacchi singoli da 1 kg, il peso del pallet completo è di 390 kg e le dimensioni del pallet sono 110x110x145 cm. In

sacchi da 15 kg, il peso del pallet completo è di 420 kg e le dimensioni del pallet sono 110x110x110 cm.

Su richiesta, possiamo fornire relazioni tecniche che giustifichino la possibilità di sostituzione della rete in acciaio in una soletta di calcestruzzo.

Inviaci un'e-mail per richiedere la tua: tecnico@fibratec.eu

Non dovremmo MAI provare a sostituire i rinforzi in acciaio con fibre di alcun tipo in elementi con requisiti strutturali (pareti portanti, pilastri, travi, reti che fanno parte del calcolo strutturale degli strati di compressione...).

NOTA IMPORTANTE: utilizzare preferibilmente una miscela C25 o C30 per costruire solette in calcestruzzo. Tutte le

buone pratiche del calcestruzzo devono essere rigorosamente applicate. Tutti i dati di dosaggio si basano su prove di flessione eseguite con calcestruzzo in cui sono stati aggiunti da 1 a 3 kg/m³ di fibra V12-AM nei laboratori Arco Tecnos in collaborazione con la Facoltà di Ingegneria di "La Almunia de Doña Godina". (Università Politecnica di Saragozza). Tutte le applicazioni nelle esperienze passate in cui i prodotti sono stati applicati e gestiti correttamente, i risultati sono stati soddisfacenti al 100%. Abbiamo sostituito la rete metallica in oltre 4,5 milioni di metri quadrati di solette in calcestruzzo fino all'anno 2020. Le condizioni di applicazione effettive possono differire dalle condizioni di laboratorio a causa delle circostanze di ogni sito. Una soletta in calcestruzzo è il risultato di molti componenti, circostanze e del know-how del professionista e pertanto la consulenza fornita non dà luogo ad alcuna garanzia o obbligo legale in merito alla sua efficacia finale.

FIBRATEC PUÒ SOLO GARANTIRE LA QUALITÀ DELLA FIBRA E LE SUE CARATTERISTICHE.

NON CONFONDERE LE FIBRE TRADIZIONALI IN POLIPROPILENE CON FIBRATEC V12-AM

FIBRA DI POLIPROPILENE MULTIFILAMENTO

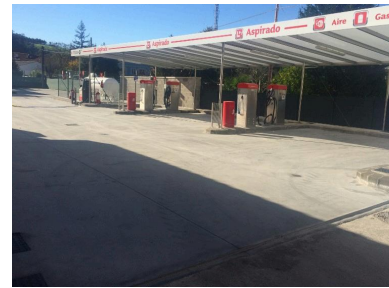
Fibra di polipropilene:

Aiuta ad evitare le microfessurazioni causate dall'improvvisa essiccazione del calcestruzzo, trattenendo l'acqua nell'impasto e agendo come una spugna.

FIBRE DI VETRO MICRO AR V12-AM

Fibratec:

Cuce le centinaia di milioni di microfessure prodotte dall'intera massa del calcestruzzo nel momento stesso della sua comparsa grazie alla sua distribuzione omogenea e alla sua elevata resistenza.



Stazione di servizio dosaggio V12-AM 2kg Cantabria



Pavimento pedonale stampato 1 kg di V12-AM, Asturie

specifico molto diverso da quello del calcestruzzo, (0,3 gr/cm³ contro 2,4gr/cm³). Di conseguenza, possiamo osservare molti punti senza fibre e altri con fibre in eccesso e che galleggiano sulla superficie formando palline e grumi disgustosi. sacchetti

Fibra di polipropilene:

La microfibra di polipropilene non può sostituire la rete del pavimento e se ne consiglia l'uso insieme a una rete per scarpe come complemento.

Fibra di polipropilene:

Asciuga il calcestruzzo provocando l'aggiunta di acqua e il conseguente indebolimento della sua resistenza finale e favorendo la formazione di microfessurazioni.

Fibra di polipropilene:

Temperatura di fusione: 173°C

Fibra di polipropilene:

Si presenta in superficie, provocando la formazione di palline e grumi, rendendo difficile la lucidatura, la stampa o l'applicazione di altri additivi.

Fibra di polipropilene:

Solitamente venduto in sacchetti di carta idrosolubile da 600 o 900 g.



Questa immensa rete di fibre in tutte le altezze dello spessore della lastra impedisce in egual modo la perdita di acqua da parte di tutti i lati della lastra, favorendo l'idratazione del cemento.

OLTRE AD OTTENERE COME ULTERIORE BENEFICO L'AUMENTO DELLA RESISTENZA ALLA PRIMA ROTTURA DEL CALCESTRUZZO A FLESSIONE, AUMENTA LA VITA UTILE DEL CALCESTRUZZO.

Fibratec:

Sostituisce una rete di acciaio posta nel terzo superiore di una soletta di cemento.

Fibratec:

NON richiede l'aggiunta di acqua al calcestruzzo perché non assorbe acqua.

Fibratec:

Temperatura di fusione: > 1500°C. Adatto per applicazioni ad alta temperatura.

Fibratec:

La superficie è eccellente, senza traccia di fibre e pronta per essere lucidata, stampata e aggiunta di qualsiasi additivo. Si disperde con totale omogeneità in tutta la massa di calcestruzzo in pochi minuti.

Fibratec:

Viene venduto in sacchetti di carta idrosolubile da 1 kg o in sacchi plastici da 15 kg.

