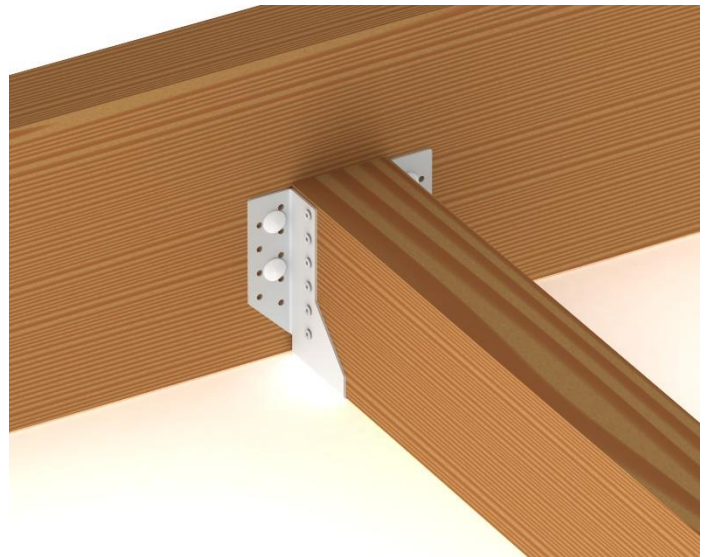
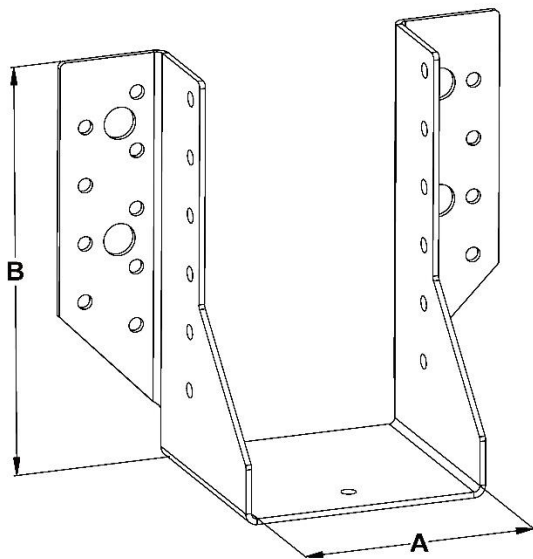


SCHEDA TECNICA - TECHNICAL SHEET

EJH Scarpa d'ancoraggio esterno
Joist hanger

Rev: 00
Pag. 1/2



GEOMETRIA GAMMA - SIZE GEOMETRY

A [mm]	B [mm]	Spessore Thickness	Fori Ø11* Ø11 holes	Fori Ø13* Ø13 holes	Fori Ø5* Ø5 holes		Cod. zincato bianco white zinc plated	Cod. zincato giallo yellow passivated
					Ala posteriore Rear wing	Ala giunto Joist wing		
45	81	2	2	-	10	8	80100b81045	-
70	70		2		10	6	80100b69070	-
80	140		4		18	12	80100b13080	-
90	85		2		10	8	80100b85090	-
90	115		2		10	6	80100b11090	-
100	100		2		10	6	80100b90100	-
120	120		4		14	10	80100b11120	-
140	140		4		18	12	80100b13140	-
40	71		2		-	2	10	6
60	100	-		4	14	10	-	80100d10060
70	70	2		-	10	6	-	80100d69070
80	120	-		4	14	10	-	80100d12080
90	145	-		6	20	16	-	80100d11090
100	140	-		6	20	16	-	80100d14100
120	130	-		6	14	10	-	80100d11120
120	160	4		-	-	26	14	-

* Il numero dei fori complessivi potrebbe differire - The overall number of holes may differ

CARATTERISTICHE PRODOTTO - PRODUCT FEATURES

Tipo - Type	EJH
Materiale - Material	Lamiera pre-zincata - Pre-galvanized Sheet Z275 EN 10346
Durabilità - Durability	Classe di servizio 1 e 2 - Corrosion protection class 1 and 2 EN 1995:2014 [EC 5]

SCHEDA TECNICA - TECHNICAL SHEET

EJH

Scarpa d'ancoraggio esterno
Joist hanger

Rev: 00
Pag. 2/2

FISSAGGI ACCESSORI - COMPLEMENTARY FIXINGS

Fissaggio alla struttura in legno - Timber fixings

Tipo Type	Descrizione Description	d [mm]	L [mm]	Materiale Material *	Rivestimento Coating
ANKER*	Chiodo per fissaggio staffe Wood connector nail	4	**	Acciaio al carbonio - Carbon steel fu>600 N/mm2	Zincatura - Zinc plated EN ISO 4042
VBU-PRO*	Vite TPS truciolare per uso professionale Chipboard screw for professional use	4	**	Acciaio al carbonio - Carbon steel cl.9.8 EN ISO 898/1	

* Vedi Schede Tecniche disponibili su www.friulsider.com / See Technical Data Sheets available on www.friulsider.com

** In funzione delle dimensioni della colonna di legno / In function of the size of timber column

Fissaggio alla struttura in c.a. - Concrete support fixings

Tipo Type	Descrizione Description	d [mm]	L [mm]	Materiale Material	Tipo ancorante* Anchor type*
CLR*	Vite calcestruzzo per fissaggi strutturali Concrete screw for structural fixings	10-12	**	cl. 10.9	Meccanico Mechanic
FM-753*	Ancorante pesante passante Heavy duty through-bolt anchor	M10-M12	**	≥ cl. 5.8	Meccanico Mechanic
BFK + KEM H - HYBRID*	Barra BFK + KEM 936 - Ibrido con certificazione sismica BFK bar + KEM 936 - Hybrid with seismic certification	M10-M12	**	≥ cl. 5.8	Chimico Chemical

* Vedi Schede Tecniche disponibili su www.friulsider.com / See Technical Data Sheets available on www.friulsider.com

** In funzione dello spessore del supporto in c.a. / In function of the size of concrete support

Acquistando il prodotto, l'utilizzatore è tenuto ad osservare scrupolosamente le istruzioni riportate sul packaging e sulla documentazione relativa al prodotto disponibile sul sito internet www.friulsider.com/download.html. Friulsider S.p.A. non risponderà ad alcun titolo di danni a persone o cose che dovessero essere conseguenza di una conservazione od uso diversi da quelli descritti.

By purchasing the product, the user is required to scrupulously observe the instructions on the packaging and on the documentation relating to the product available on the website www.friulsider.com/download.html. Friulsider S.p.A. will not be liable for any damage to persons or things that may be the consequence of a conservation or use other than those described.

Le **schede tecniche** (ultima revisione) dei prodotti Friulsider sono disponibili sul sito www.friulsider.com
The **technical sheets** (latest revision) of Friulsider products are available on the website www.friulsider.com

In caso di traduzioni, i documenti ufficiali di riferimento sono quelli in lingua italiana.
In the case of translations, the official reference documents are those in Italian.