



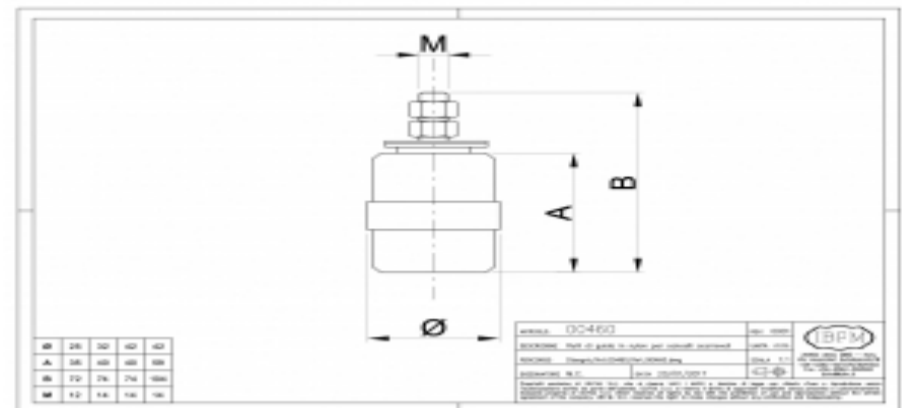
**Industria Briantea  
Ferramenta Minuterie**

20832 DESIO (MB) - ITALY  
+39-0362-627078/624502  
IBFM@IBFM.IT

WWW.IBFM.IT

Arte. 460

Rullo di Guida in Nylon per Cannello Scorrevole



Informazioni tecniche

Guida a rulli in nylon per cancelli scorrevoli.

Adatto per essere avvitato su guida metallica.

Codice articolo	Finitura
460025	In Ferro Zincato
460030	In Ferro Zincato
4604240	In Ferro Zincato
460042	In Ferro Zincato

Codice articolo	ØxA	UNO	Q.tà ☐	Kg☐
460025	25x35 mm	P.Z	10	1.250
460030	30x40 mm	P.Z	10	1.760
4604240	40x40 mm	P.Z	10	2.050
460042	42x59 mm	P.Z	10	2.710

**Altri utenti hanno guardato:**

**INDICAZIONI D'USO**

Suggeriamo una normale e programmata ispezione e manutenzione, pulizia e lubrificazione. In caso di anomalie o deterioramento è vivamente consigliata la sostituzione di tutte le parti usurate. Tutte le caratteristiche elencate e le capacità di carico sono riferite a prodotti correttamente installati da personale qualificato e sottoposti a regolare e periodica manutenzione e lubrificazione, in relazione all'uso, al posizionamento e alle condizioni ambientali.

**DICHIARAZIONE DI CONFORMITA'**

I.B.F.M. S.r.l. dichiara con la presente che i prodotti sopra elencati sono prodotti in conformità con le normative vigenti.

**DOCUMENTAZIONE TECNICA**

I disegni tecnici sono proprietà esclusiva di I.B.F.M. S.r.l. che si riserva tutti i diritti a termine di legge con divieto d'uso e riproduzione senza l'autorizzazione scritta da parte dell'azienda.

I.B.F.M. S.r.l. si riserva il diritto di apportare modifiche tecniche e dimensionali senza preavviso e autonomamente in relazione a fattori tecnici o commerciali.

Per avere disegni o campioni aggiornati, al fine di preparare i prodotti finali prima dell'arrivo del materiale, sarà imperativo chiedere i suddetti disegni prima di eseguire tali operazioni.

I.B.F.M. S.r.l. si ritiene responsabile solo dei propri prodotti con difetti di origine e si farà carico solo di eventuali sostituzioni del prodotto senza prendersi carico di ulteriori spese di qualsiasi altra natura per trasferte, montaggi, smontaggi, ecc.



Ruota Fine Corsa

**Art.: 2161**

Tirante per Fondazione

**Art.: 2165**

Tappo per Chiusura Rotaia

**Art.: 2167**

Supporto per Incontro

**Art.: 2176**

## Industria Briantea Ferramenta Minuterie

20832 DESIO (MB) - ITALY  
+39-0362-627078/624502  
IBFM@IBFM.IT

[WWW.IBFM.IT](http://WWW.IBFM.IT)

### INDICAZIONI D'USO

Suggeriamo una normale e programmata ispezione e manutenzione, pulizia e lubrificazione. In caso di anomalie o deterioramento è vivamente consigliata la sostituzione di tutte le parti usurate. Tutte le caratteristiche elencate e le capacità di carico sono riferite a prodotti correttamente installati da personale qualificato e sottoposti a regolare e periodica manutenzione e lubrificazione, in relazione all'uso, al posizionamento e alle condizioni ambientali.

### DICHIARAZIONE DI CONFORMITA'

I.B.F.M. S.r.l. dichiara con la presente che i prodotti sopra elencati sono prodotti in conformità con le normative vigenti.

### DOCUMENTAZIONE TECNICA

I disegni tecnici sono proprietà esclusiva di I.B.F.M. S.r.l. che si riserva tutti i diritti a termine di legge con divieto d'uso e riproduzione senza l'autorizzazione scritta da parte dell'azienda.

I.B.F.M. S.r.l. si riserva il diritto di apportare modifiche tecniche e dimensionali senza preavviso e autonomamente in relazione a fattori tecnici o commerciali.

Per avere disegni o campioni aggiornati, al fine di preparare i prodotti finali prima dell'arrivo del materiale, sarà imperativo chiedere i suddetti disegni prima di eseguire tali operazioni.

I.B.F.M. S.r.l. si ritiene responsabile solo dei propri prodotti con difetti di origine e si farà carico solo di eventuali sostituzioni del prodotto senza prendersi carico di ulteriori spese di qualsiasi altra natura per trasferte, montaggi, smontaggi, ecc.