

Descrizione

GEL Dosaphos 200 1/2 cod. 105.010.60

I Dosaphos sono dosatori anticalcare anticorrosione per caldaie, boilers, lavatrici e lavastoviglie.

Il funzionamento è basato sul dosaggio automatico e proporzionale del Gelphos, prodotto ad azione chelante e sequestrante, in grado di:

- impedire il depositarsi del carbonato di calcio e magnesio (no incrostazioni)
- formare un film protettivo all'interno delle tubazioni (no corrosioni).

La flangia di raccordo orientabile tra il venturi ed il corpo dosatore consente ai Dosaphos di essere installati su tubazioni orizzontali e verticali.

Inoltre gli attacchi FAST con ghiera girevole e DIMA verticale ne agevolano l'installazione nei ridotti spazi tra il muro e la caldaia.

Il dispositivo AcquaSTOP evita di realizzare il by-pass di esclusione dell'impianto e permette di sostituire la ricarica anticalcare Gelphos Rapid senza chiudere l'acqua a monte.

I Dosaphos sono realizzati in ottone nichelato e/o in materiali plastici per uso potabile. .

La confezione comprende due ricariche di Gelphos Rapid.

Le attrezzature sopra esposte sono realizzate con materiali di prima qualità, certificati per uso alimentare (DM174/2004).

L'acqua utilizzata negli impianti idrici contiene disciolta una certa quantità di sali di calcio e di magnesio che ne costituiscono la durezza.

Riscaldando l'acqua, la durezza dà origine ad una reazione chimica con formazione di carbonato di calcio e magnesio (calcare) e anidride carbonica.

Il carbonato di calcio precipita dando origine a incrostazioni su impianti e scambiatori mentre l'anidride carbonica genera effetti corrosivi all'interno dell'impianto.

È necessario pertanto trattare l'acqua installando apparecchiature anticalcare e anticorrosione quali i dosatori proporzionali.

Il dosaggio di prodotti a base di polifosfati, in misura proporzionale al passaggio dell'acqua (< 5 ppm), non altera le caratteristiche di potabilità dell'acqua, mantiene solubili gli elementi che altrimenti precipiterebbero formando incrostazioni e protegge dai fenomeni di corrosione.

L'installazione, semplicissima, può essere effettuata a monte dell'impianto idrico, di caldaie o boilers e a monte di lavatrici e lavastoviglie.

INSTALLAZIONE

Il raccordo Venturi deve essere montato in modo che il verso della freccia coincida con il flusso dell'acqua.

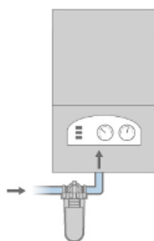
Se la pressione dell'acqua è superiore a 10 bar è necessario installare un riduttore di pressione a monte del dosatore.

Verificare che, durante l'installazione, le tubazioni siano prive di trucioli di lavorazione o altri corpi estranei.

Le ricariche di Gelphos Rapid devono essere stoccate in un luogo asciutto e lontano da fonti di calore.

Prima di inserire una nuova ricarica di Gelphos Rapid, rimuovere il tappo di chiusura della stessa almeno 1 o 2 giorni prima dell'utilizzo.

NB. Per il dettaglio su come installare e ricaricare il prodotto anticalcare, si rinvia al relativo manuale d'uso e manutenzione.



Nome	Dosaphos 200 1/2"
Codice	105.010.60
Attacco diametro (mm)	1/2"
Tipo di attacco (F/M)	F
Portata di picco (m³/h)	2
ΔP (bar)	0,2
Pressione (bar)	10
Dosaggio max (mg/l)	4
L (cm)	6
H (cm)	15
Uso	tec/pot
Temperatura min. acqua (°C)	5
Temperatura max acqua (°C)	40
Temperatura min. ambiente (°C)	5
Temperatura max ambiente (°C)	50