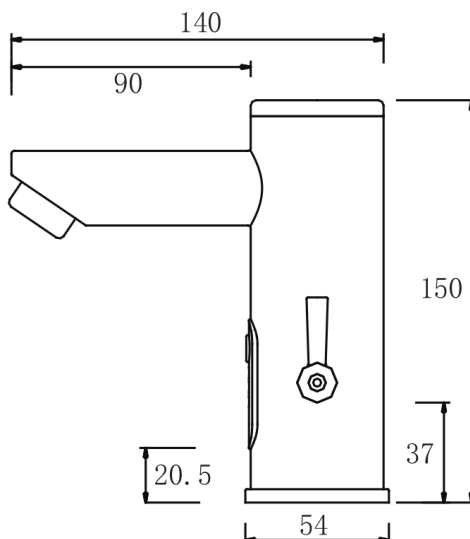


SCHEDA TECNICA PRODOTTO

DISEGNO TECNICO



FOTO



FAMIGLIA PRODOTTO: RUBINETTERIA ELETTRONICA LINEA HYBRID

CODICE: RUELDA02

DESCRIZIONE:

Rubinetto elettronico da lavabo, con miscelatore.

PRESTAZIONI IDRAULICHE:

Con miscelatore.

CERTIFICAZIONI:

Certificazione TUV di sistema UNI EN ISO 9001

Conformità alle disposizioni della Direttiva 'Compatibilità Elettromagnetica' 89/336/EEC e successive

modifiche ed integrazioni, basati su:

IEC 61000/IEC 61000-3-3 Parte 3: Sezione2, Sezione 3; EN 61000-6-2/ EN 61000-6-2 Parte 6-2;

EN 55022 Classe B

ed alla Direttiva 'Bassa Tensione' 73/23/EEC del 19 Febbraio 1973 basato su: EN 60730/1

CARATTERISTICHE PRODOTTO:

Rubinetto elettronico con azionamento a fotocellula. Ideale sia per ambienti privati che per comunità e per disabili, i rubinetti elettronici consentono un notevole risparmio di acqua ed una maggiore igiene rispetto ai rubinetti tradizionali e ai temporizzati. Alimentazione tramite battery box per 4 batterie stilo oppure trasformatore, entrambe fornite; batterie non fornite. I sensori sono studiati per impedire il bloccaggio dei rubinetti in posizione aperta (funzione antispreco-antiallagamento) ed avere un tempo massimo di funzionamento di 60 secondi; se il sensore viene coperto per più di 60 secondi l'acqua si spegne automaticamente. Per ripristinare le operazioni normali deve essere rimosso qualsiasi ostacolo.

DATI TECNICI:

Controllo del prodotto: Tecnologia a infrarossi

Installazione: Montaggio su lavabo

Temperatura acqua calda in ingresso: Massimo 70°C

Pressione d'esercizio: da 0,5 a 6 bar Con pressioni più alte di 6 bar utilizzare un riduttore di pressione

Specifiche alimentazione: Sistema Alimentazione Elettrica: Batteria 6 V o trasformatore 6 V

Tempo di fornitura massimo (tempo di sicurezza antivandalò): 60 secondi

Ritardo di attivazione: 0,5 sec

Distanza di azionamento impostata di fabbrica: 120 - 180 mm

Durata batterie: 110,000 cicli circa

Connessione elettrica box batterie/ trasformatore: utilizzare l'alimentazione fornita

Connessione elettrica elettrovalvola: utilizzare l'elemento fornito

Connessione idraulica elettrovalvola: connessioni 1/2" G maschio

Connessione ingresso acqua: flessibile treccia inox con girello 1/2" G femmina

Base di appoggio: Ø 55 mm

			MANUTENZIONE: Cura e pulizia delle finiture cromo e speciali. NON usare pagliette o agenti pulenti che contengano alcool, acidi, abrasivi o similari. L'uso di uno qualsiasi dei prodotti di pulizia o di manutenzione proibiti potrebbe danneggiare la superficie del rubinetto. Per la pulizia della superficie usare SOLO sapone e acqua, poi asciugare con un panno o un asciugamano. Durante la pulizia delle mattonelle del bagno, i rubinetti dovrebbero essere protetti da qualsiasi spruzzo di agenti pulenti aggressivi.
COMPOSIZIONE PRODOTTO: N° 1 Rubinetto Ottone cromato N° 1 Box batteria / trasformatore N° - Materiale di fissaggio Materiali vari N° 1 Elettrovalvola	MATERIALI:	TRATTAMENTI:	CONFEZIONE: Imballo in scatola di cartone 310 x 225 x 60 mm. Peso: 2 kg

I dati riportati non possono essere ritenuti vincolanti. Thermomat Saniline Srl si riserva il diritto di apportare modifiche tecniche ed estetiche senza nessun preavviso.

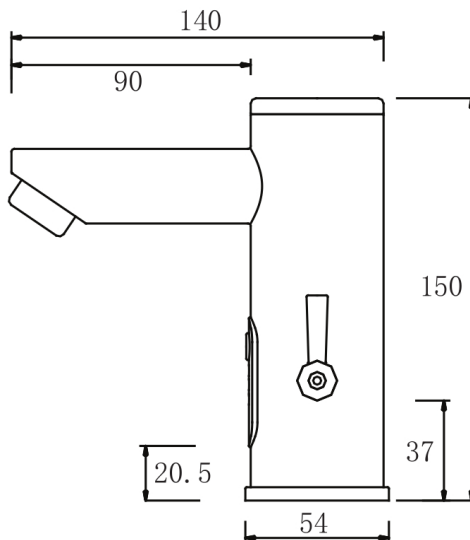
ST_PRODOTTO: RUELDA02 - 1	APPROVATO R.T.
REV.00 DEL 20/12/19	

THERMOMAT SANILINE SRL
Via M. Curie, 7 - 46034 Borgo Virgilio (Mantova) ITALY
Tel. + 39 0376 4473
www.thermomat.com - e-mail: info@thermomat.com



PRODUCT TECHNICAL SHEET

TECHNICAL DRAWING



PHOTO



PRODUCT FAMILY: ELECTRONIC TAP HYBRID LINE

CODE: RUELDA02

DESCRIPTION:

Electronic tap for wash basin, with mixer

HYDRAULIC PERFORMANCES:

Single water, cold or premixed. Thermostatic mixer to be ordered separately. We recommend art.

TMT12F (Mix Systemline)

APPROVALS/CERTIFICATIONS:

TUV system certification UNI EN ISO 9001:2008.

Compliant with provisions of the Electromagnetic Compatibility Directive 89/336/EEC directive and subsequent modifications and additions, based on: IEC 61000/IEC 61000-3-3 Part 3: Section 2,

Section 3.6.4.10.1.2. EN 61000-6-2 EN 61000-6-3 EN 55021 Class B Based on: EN 60730/1

PRODUCT FEATURES:

Electronic tap operated by photocell. Suitable for domestic use and for public spaces or areas for disabled people. Electronic faucets allow

considerable water savings and a higher hygienic level if compared to traditional and self-closing taps.

Powered by battery box for 4 stylus battery, or with transformer, both include (batteries not included).

The sensors are designed to avoid faucets to be left open (anti-waste and anti-flood function) and to have a maximum 60 seconds operation time; if

the sensor is covered for more than 60 seconds the water stops automatically. To recover the proper operation, remove any obstacle.

TECHNICAL DATA:

Product operation system: Infrared technology

Installation: washbasin mounted

Max. inlet hot water temperature: 70°C

Working pressure: from 0.5 to 6 bar. In case of pressures higher than 6 bar, use a pressure reducer

Power supply specifics: System of electrical supply: Battery 6 V or transformer 6 V

Max. delivery time (anti-vandal safety time tempo): 60 seconds

Activation delay: 0,5 sec

Factory set actining distance: 120 - 180 mm

Battery life: 110,000 cycles (about)

Electrical connection battery box/transformer: use the supply chain provided.

Solenoid valve electrical connection: use the device provided

Solenoid valve hydraulic connection 1/2" G M

Water inlet connection: 1/2" G female

Base: Ø 55 mm

The above mentioned information cannot be considered as binding. Thermomat Saniline Srl reserves the right to make technical and aesthetic changes without any prior notice.

ST_PRODOTTO: RUELDA02 - 1	APPROVATO R.T.
REV.00 DEL 20/12/19	

THERMOMAT SANILINE SRL

Via M. Curie, 7 - 46034 Borgo Virgilio (Mantova) ITALY

Tel. + 39 0376 4473

www.thermomat.com - e-mail: info@thermomat.com



<p>FIXING/INSTALLATION:</p>	<p>MAINTENANCE: Maintenance of the special and chrome-plated finishings. DO NOT use steel wool or cleaning agents products that contain alcohol, acids, abrasives or similar. The use of any of the prohibited products for cleaning or maintenance could damage the surface of the faucet. To clean the surface ONLY use soap or detergent and water, then dry with a soft cotton cloth. Taps should be protected from sprays of aggressive agents while cleaning the tiles.</p>
<p>PRODUCT COMPOSITION: N° 1 Rubinetto Ottone cromato N° 1 Box batteria / trasformatore N° - Materiale di fissaggio Materiali vari N° 1 Elettrovalvola</p>	<p>TOLERANCES:</p> <p>PACKAGING OF THE PRODUCT: Weight in cardboard box 310 x 225 x 60 mm.</p>

The above mentioned information cannot be considered as binding. Thermomat Saniline Srl reserves the right to make technical and aesthetic changes without any prior notice.

ST_PRODOTTO: RUELDA02 - 1	APPROVATO R.T.
REV.00 DEL 20/12/19	

THERMOMAT SANILINE SRL
 Via M. Curie, 7 - 46034 Borgo Virgilio (Mantova) ITALY
 Tel. + 39 0376 4473
 www.thermomat.com - e-mail: info@thermomat.com

