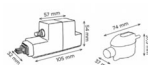
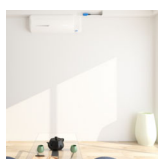
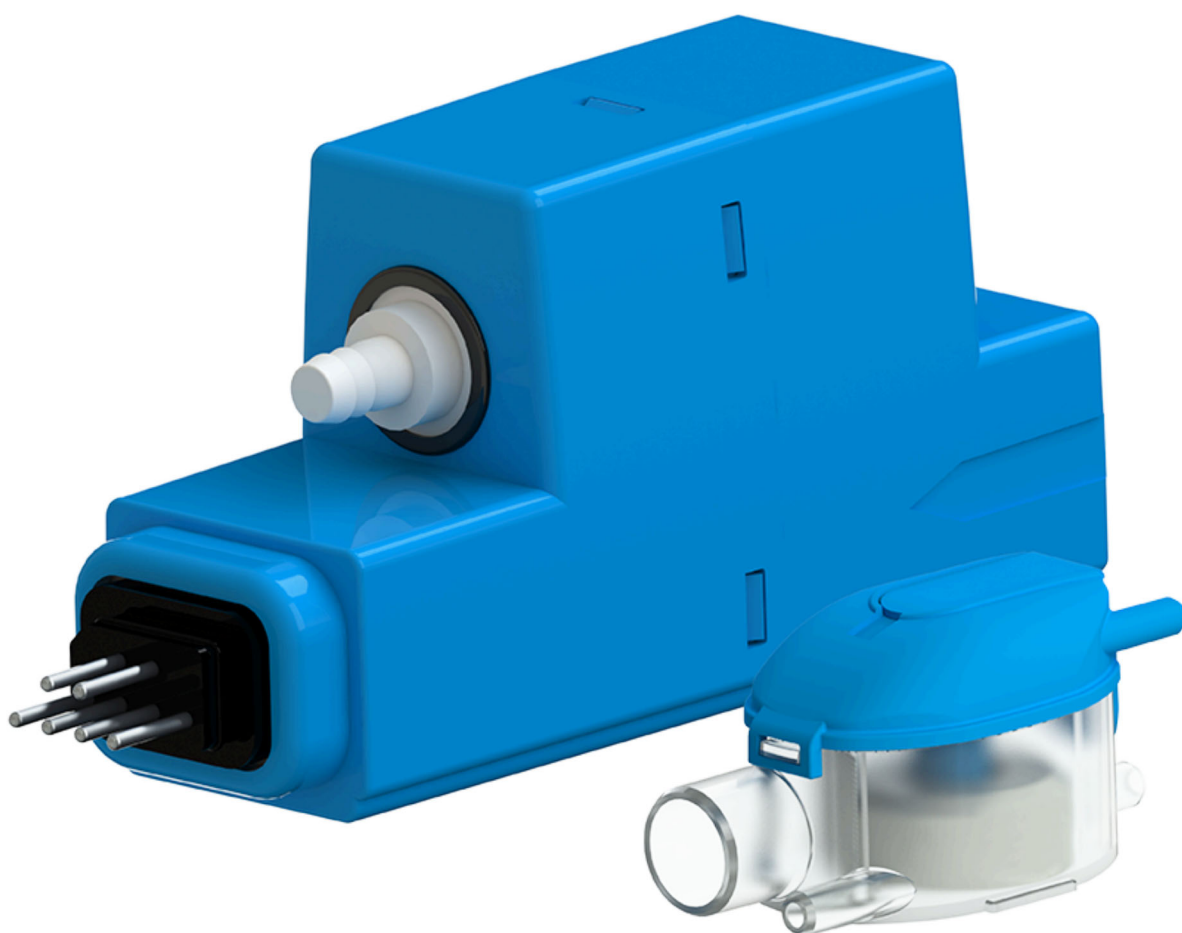


TROVA UN CENTRO ASSISTENZA
TECNICA



Sanicondens Clim mini S



NOVITA 2021

La pompa Sanicondens Clim mini S viene utilizzata per raccogliere la condensa dai condizionatori d'aria.

Silenzioso: solo 21 dB (A)

Compatto

Blocco di rilevamento trasparente

Installazione estetica e discreta

APPLICAZIONE



Documenti utili

Manuale Tecnico



Stampa

Sanicondens Clim mini S è una pompa miniaturizzata con maggiore compattezza per un'installazione discreta e per la raccolta della condensa dai condizionatori d'aria. Le sue piccole dimensioni gli permettono di inserirsi facilmente in un condizionatore a parete con totale discrezione.

Il Sanicondens Clim mini S è in grado di aspirare fino a 2 mt e rimane molto silenzioso con i suoi soli 21 dB (A). Il Sanicondens Clim mini S è costituito da due elementi principali: il blocco di rilevamento e il blocco della pompa.

La condensa entra per prima nell'unità di rilevamento. Quando il livello al suo interno è sufficientemente alto, la pompa si attiva e aspira i condensati per evacuarli.



Vedi di meno



Scheda tecnica Sanicondens Clim Mini S

Sanicondens Clim Mini S	
Portata max.	9 l/h (+/- 15 %)
Diametro degli ingressi esterni	16 mm
Diametro di scarico est.	6 mm
Tensione	220-240 V
Potenza massima assorbita	22 W
Indice di protezione	IP20
Temperatura massima delle acque in entrata	35 °C
Livello sonoro	21 dB(A)
Scarico verticale max	6 m
Aspirazione massima (tra unità di rilevamento e pompa)	2m
Collegamenti possibili	Climatizzatori fino a 8 kW

Informazioni su SFA 

I nostri impegni 

Varie 

