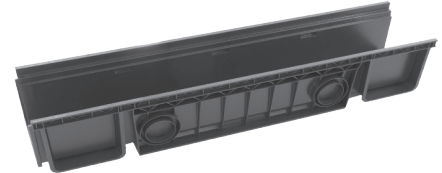


1 Utilizzo

Prodotto da GRUPPO STAMPLAST viene utilizzata in zone dove è previsto anche il passaggio frequente di autoveicoli per cui è necessaria la classe di carico fino a C250.



CE
0407
EN 1433



2 Modelli

COD.	MOD.*					
CN20-05	20x100 h15	●	1	65	100x120x245	2,760 kg/pz
TP20-04B	Tappo 20x100 h15	●	30	3840	100x120x220	0,125 kg/pz

*MISURE IN CENTIMETRI

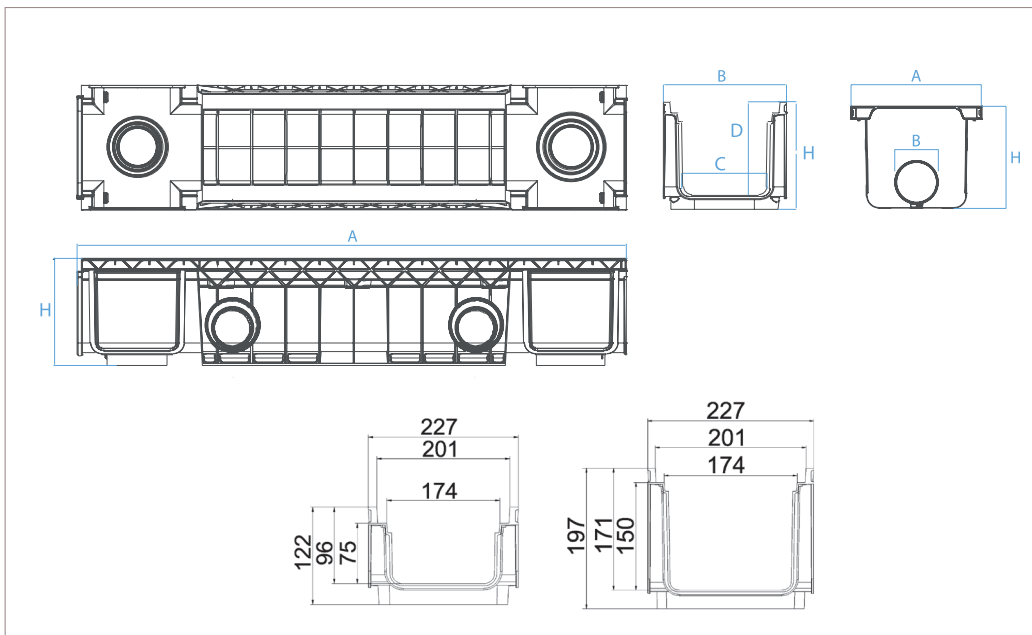
Materiali

ABS con Izod molto alto ed altissima resistenza

Colori

Nero

3 Caratteristiche tecniche



Scarichi laterali
H15: Scarico Ø 75 - 100



Scarichi inferiori:
Ø 75 - 90 - 110
e Ø 80 - 100 - 125

MOD.*	A*	B*	H*	C*	D*	Classe di carico / Load class
20x100 h15	100	22,7	19,7	15,7	17,1	C250
Tappo 20x100 h15	22,6	7,5 - 10	17,5	--	--	--

*MISURE IN CENTIMETRI

canaletta "TOP" _20x100_H15