



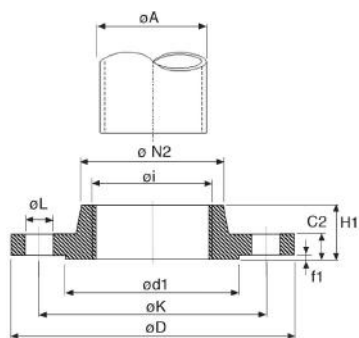
Raccordi a saldare e filettati in acciaio al carbonio

CARBON STEEL WELDING AND THREADED FITTINGS

SCHWEISS-UND GEWINDEFITTTINGE AUS STAHL

RACCORDS EN ACIER FILETÉS ET À SOUDER

RACORES A SOLDAR Y ROSCAR EN ACERO AL CARBONO



418

FLANGIA FILETTATA

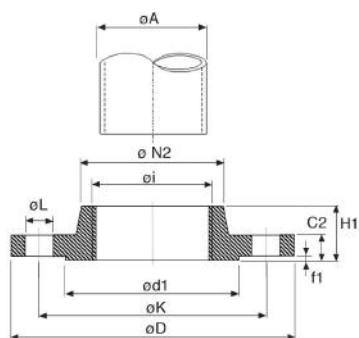
- THREADED FLANGES
- GEWINDEFLANSCH
- BRIDE FILETÉ
- BRIDA ROSCADA

MATERIAL: P250GH / C22.8

NORM: EN 1092-1-13 tipo/type "B1"

PN 6

CODE	Pipe		Flange									Bolts		kg	kg	€
	DN	A mm	Thr. Øi	D mm	C2 mm	H1 mm	N2 mm	d1 mm	K mm	f1 mm	L mm	N°	Thr.			
418015006	15	21,3	Rp 1/2"	80	12	20	30	40	55	2	11	4	M10	0,43	1	13,00
418020006	20	26,9	Rp 3/4"	90	14	24	40	50	65	2	11	4	M10	0,66	1	15,51
418025006	25	33,7	Rp 1"	100	14	24	50	60	75	2	11	4	M10	0,82	1	16,74
418032006	32	42,4	Rp 1 1/4"	120	14	26	60	70	90	2	14	4	M12	1,17	1	20,83
418040006	40	48,3	Rp 1 1/2"	130	14	26	70	80	100	3	14	4	M12	1,4	1	23,78
418050006	50	60,3	Rp 2"	140	14	28	80	90	110	3	14	4	M12	1,59	1	26,23
418065006	65	76,1	Rp 2 1/2"	160	14	32	100	110	130	3	14	4	M12	2,17	1	33,84
418080006	80	88,9	Rp 3"	190	16	34	110	128	150	3	18	4	M16	3,2	1	52,70
418100006	100	114,3	Rp 4"	210	16	40	130	148	170	3	18	4	M16	3,59	1	54,63



419

FLANGIA FILETTATA

- THREADED FLANGES
- GEWINDEFLANSCH
- BRIDE FILETÉ
- BRIDA ROSCADA

MATERIAL: P250GH / C22.8

NORM: EN 1092-1-13 tipo/type "B1"

PN 10/16

CODE	PN	Pipe		Flange									Bolts		kg	kg	€
		DN	A mm	Thr. Øi	D mm	C2 mm	H1 mm	N2 mm	d1 mm	K mm	f1 mm	L mm	N°	Thr.			
419015010	PN10=16=25=40	15	21,3	Rp 1/2"	95	16	22	35	45	65	2	14	4	M12	0,5	1	16,18
419020010		20	26,9	Rp 3/4"	105	18	26	45	58	75	2	14	4	M12	1	1	20,12
419025010		25	33,7	Rp 1"	115	18	28	52	68	85	2	14	4	M12	1,5	1	21,57
419032010		32	42,4	Rp 1 1/4"	140	18	30	60	78	100	2	18	4	M16	2	1	28,72
419040010		40	48,3	Rp 1 1/2"	150	18	32	70	88	110	4	18	4	M16	2,1	1	30,91
419050010	PN10=16	50	60,3	Rp 2"	165	18	28	84	102	125	4	18	4	M16	2,5	1	39,08
419065010		65	76,1	Rp 2 1/2"	185	18	32	104	122	145	4	18	8	M16	3	1	47,80
419080016		80	88,9	Rp 3"	200	20	34	118	138	160	4	18	8	M16	4	1	69,39
419100010		100	114,3	Rp 4"	220	20	40	140	158	180	4	18	8	M16	4,5	1	75,11
419125010		125	139,7	Rp 5"	250	22	44	168	188	210	4	18	8	M16	6,5	1	96,20
419150010		150	168,3	Rp 6"	285	22	44	195	212	240	4	22	8	M20	7,5	1	128,26