



Raccordi a saldare e filettati in acciaio al carbonio

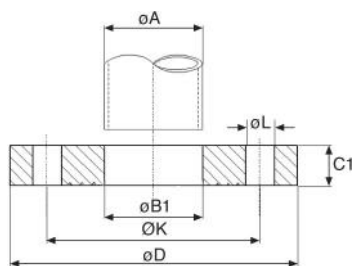
CARBON STEEL WELDING AND THREADED FITTINGS

SCHWEISS-UND GEWINDEFITTTINGE AUS STAHL

RACCORDS EN ACIER FILETÉS ET À SOUDER

RACORES A SOLDAR Y ROSCAR EN ACERO AL CARBONO





410/I IMPORT

FLANGIA PIANA

- PLATE FLANGE
- GLATTE FLANSCH
- BRIDE PLATE
- BRIDA PLANA

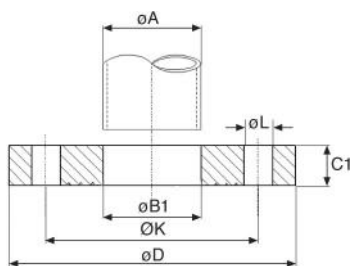
MATERIAL: S 235 JR (R.St. 37.2)
 Fino ad esaurimento scorte
 Available while supplies last

P 245 GH
 Nuovo materiale - New material
 EN 1092-1-01 tipo/type "A"

PN 6

NORM:

CODE	Pipe		Flange					Bolts		kg	kg
	DN	A mm	B1 mm	D mm	C1 mm	K mm	L mm	N°	Thr.		
410025006I	25 - [1"]	33,7	34,5	100	14	75	11	4	M 10	0,72	1
410032006I	32 - [1"1/4]	42,4	43,5	120	16	90	14	4	M 12	1,16	1
410040006I	40 - [1"1/2]	48,3	49,5	130	16	100	14	4	M 12	1,35	1
410050006I	50 - [2"]	60,3	61,5	140	16	110	14	4	M 12	1,48	1
410065006I	65 - [2"1/2]	76,1	77,5	160	16	130	14	4	M 12	1,86	1
410080006I	80 - [3"]	88,9	90,5	190	18	150	18	4	M 16	2,95	1
410100006I	100 - [4"]	114,3	116	210	18	170	18	4	M 16	3,26	1
410125006I	125 - [5"]	139,7	141,5	240	20	200	18	8	M 16	4,31	1
410150006I	150 - [6"]	168,3	170,5	265	20	225	18	8	M 16	4,76	1
410200006I	200 - [8"]	219,1	221,5	320	22	280	18	8	M 16	6,88	1
410250006I	250 - [10"]	273	276,5	375	24	335	18	12	M 16	8,92	1
410300006I	300 - [12"]	323,9	327,5	440	24	395	22	12	M 20	11,9	1



411/I IMPORT

R 30 31

FLANGIA PIANA

- PLATE FLANGE
- GLATTE FLANSCH
- BRIDE PLATE
- BRIDA PLANA

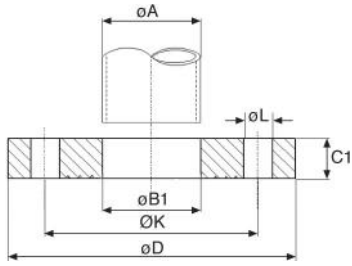
MATERIAL: S 235 JR (R.St. 37.2)
Fino ad esaurimento scorte
Available while supplies last

P 245 GH
Nuovo materiale - New material
EN 1092-1-01 tipo/type "A"

PN 10

NORM:

CODE	PN	Pipe		Flange					Bolts		kg	kg
		DN	A mm	B1 mm	D mm	C1 mm	K mm	L mm	N°	Thr.		
411015010I	PN10=16=25=40	15 - (1/2")	21,3	22	95	14	65	14	4	M 12	0,67	1
411020010I		20 - (3/4")	26,9	27,5	105	16	75	14	4	M 12	0,94	1
411025010I		25 - (1")	33,7	34,5	115	16	85	14	4	M 12	1,11	1
411032010I		32 - (1"1/4)	42,4	43,5	140	18	100	18	4	M 16	1,82	1
411040010I	PN10=16	40 - (1"1/2)	48,3	49,5	150	18	110	18	4	M 16	2,08	1
411050010I		50 - (2")	60,3	61,5	165	20	125	18	4	M 16	2,73	1
411065010I		65 - (2"1/2)	76,1	77,5	185	20	145	18	8	M 16	3,16	1
412080016I		80 - (3")	88,9	90,5	200	20	160	18	8	M 16	3,6	1
411100010I		100 - (4")	114,3	116	220	22	180	18	8	M 16	4,39	1
411125010I		125 - (5")	139,7	141,5	250	22	210	18	8	M 16	5,41	1
411150010I		150 - (6")	168,3	170,5	285	24	240	22	8	M 20	7,14	1
411200010I		200 - (8")	219,1	221,5	340	24	295	22	8	M 20	9,27	1
411250010I	PN10	250 - (10")	273	276,5	395	26	350	22	12	M 20	11,8	1
411300010I		300 - (12")	323,9	327,5	445	26	400	22	12	M 20	13,6	1
411350010I		350 - (14")	355,6	359,5	505	28	460	22	16	M 20	21,8	1



411/I - 412/I IMPORT

FLANGIA PIANA

- PLATE FLANGE
- GLATTE FLANSCH
- BRIDE PLATE
- BRIDA PLANA

MATERIAL: S 235 JR (R.St. 37.2)
Fino ad esaurimento scorte
Available while supplies last

P 245 GH
Nuovo materiale - New material
EN 1092-1-01 tipo/type "A"

PN 16

NORM:

CODE	PN	Pipe		Flange					Bolts		kg	kg
		DN	A mm	B1 mm	D mm	C1 mm	K mm	L mm	N°	Thr.		
411015010I	PN10=16=25=40	15 - (1/2")	21,3	22	95	14	65	14	4	M12	0,67	1
411020010I		20 - (3/4")	26,9	27,5	105	16	75	14	4	M12	0,94	1
411025010I		25 - (1")	33,7	34,5	115	16	85	14	4	M12	1,11	1
411032010I		32 - (1 1/4")	42,4	43,5	140	18	100	18	4	M16	1,82	1
411040010I		40 - (1 1/2")	48,3	49,5	150	18	110	18	4	M16	2,08	1
411050010I	PN10=16	50 - (2")	60,3	61,5	165	20	125	18	4	M16	2,73	1
411065010I		65 - (2 1/2")	76,1	77,5	185	20	145	18	8	M16	3,16	1
412080016I		80 - (3")	88,9	90,5	200	20	160	18	8	M16	3,6	1
411100010I		100 - (4")	114,3	116	220	22	180	18	8	M16	4,39	1
411125010I		125 - (5")	139,7	141,5	250	22	210	18	8	M16	5,41	1
411150010I	PN16	150 - (6")	168,3	170,5	285	24	240	22	8	M20	7,14	1
412200016I		200 - (8")	219,1	221,5	340	26	295	22	12	M20	9,73	1
412250016I		250 - (10")	273	276,5	405	29	355	26	12	M24	14,2	1
412300016I		300 - (12")	323,9	327,5	460	32	410	26	12	M24	19,0	1
412350016I		350 - (14")	355,6	359	520	35	470	26	16	M24	28,2	1