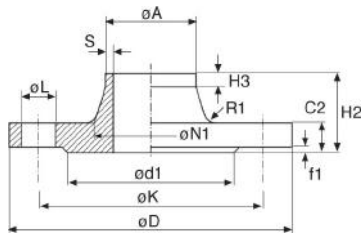


R 30 30



413

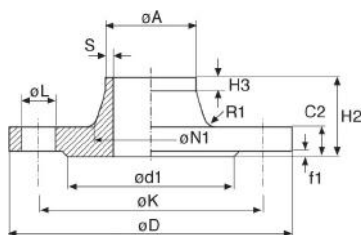
FLANGIA A COLLARINO

- WELDING NECK FLANGE
- VORSCHWEISS-FLANSCH
- BRIDE COLLERETTE
- BRIDA CUELLO

MATERIAL: P250GH / C22.8
NORM: EN 1092-1-11 tipo/type "B1"

PN 6

CODE	Pipe		Flange											Bolts		kg	€	
	DN	A mm	D mm	H2 mm	N1 mm	S mm	R1 mm	H3 mm	d1 mm	K mm	f1 mm	C2 mm	L mm	Nº	Thr.			
413015006	15 - (1/2")	21,3	80	30	30	2	4	6	40	55	2	12	11	4	M10	0,45	1	12,57
413020006	20 - (3/4")	26,9	90	32	38	2,3	4	6	50	65	2	14	11	4	M10	0,66	1	12,23
413025006	25 - (1")	33,7	100	35	42	2,6	4	6	60	75	2	14	11	4	M10	0,83	1	13,24
413032006	32 - (1 1/4")	42,4	120	35	55	2,6	6	6	70	90	2	14	14	4	M12	1,18	1	17,90
413040006	40 - (1 1/2")	48,3	130	38	62	2,6	6	7	80	100	3	14	14	4	M12	1,4	1	19,64
413050006	50 - (2")	60,3	140	38	74	2,9	6	8	90	110	3	14	14	4	M12	1,58	1	22,90
413065006	65 - (2 1/2")	76,1	160	38	88	2,9	6	9	110	130	3	14	14	4	M12	1,95	1	30,71
413080006	80 - (3")	88,9	190	42	102	3,2	8	10	128	150	3	16	18	4	M16	3,07	1	46,64
413100006	100 - (4")	114,3	210	45	130	3,6	8	10	148	170	3	16	18	4	M16	3,56	1	56,08
413125006	125 - (5")	139,7	240	48	155	4	8	10	178	200	3	18	18	8	M16	4,8	1	67,14
413150006	150 - (6")	168,3	265	48	184	4,5	10	12	202	225	3	18	18	8	M16	5,52	1	79,51
413200006	200 - (8")	219,1	320	55	236	6,3	10	15	258	280	3	20	18	8	M16	8,16	1	156,28



414/415

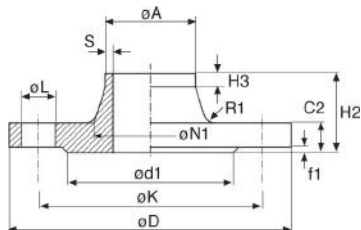
FLANGIA A COLLARINO

- WELDING NECK FLANGE
- VORSCHWEISS-FLANSCH
- BRIDE COLLERETTE
- BRIDA CUELLO

MATERIAL: P250GH / C22.8
NORM: EN 1092-1-11 tipo/type "B1"

PN 10

CODE	PN	Pipe		Flange										Bolts		kg	€		
		DN	A mm	D mm	C2 mm	H2 mm	N1 mm	S mm	R1 mm	H3 mm	d1 mm	K mm	f1 mm	L mm	Nº			Thr.	
415015016	PN10=16=25=40	15 - (1/2")	21,3	95	16	38	32	2	4	6	45	65	2	14	4	M12	1	1	18,42
415020016		20 - (3/4")	26,9	105	18	40	40	2,3	4	6	58	75	2	14	4	M12	1	1	19,50
415025016		25 - (1")	33,7	115	18	40	46	2,6	4	6	68	85	2	14	4	M12	1,3	1	27,11
415032016		32 - (1 1/4")	42,4	140	18	42	56	2,6	6	6	78	100	2	18	4	M16	1,91	1	31,49
415040016		40 - (1 1/2")	48,3	150	18	45	64	2,6	6	7	88	110	3	18	4	M16	2,15	1	33,01
415050016	PN10=16	50 - (2")	60,3	165	18	45	74	2,9	6	8	102	125	3	18	4	M16	2,53	1	38,44
415065016		65 - (2 1/2")	76,1	185	18	45	92	2,9	6	10	122	145	3	18	8	M16	3,03	1	47,41
415080016		80 - (3")	88,9	200	20	50	105	3,2	6	10	138	160	3	18	8	M16	3,92	1	62,46
415100016		100 - (4")	114,3	220	20	52	131	3,6	8	12	158	180	3	18	8	M16	4,62	1	71,75
415125016		125 - (5")	139,7	250	22	55	156	4	8	12	188	210	3	18	8	M16	6,3	1	92,18
415150016	PN10	150 - (6")	168,3	285	22	55	184	4,5	10	12	212	240	3	22	8	M20	7,75	1	116,33
414200010		200 - (8")	219,1	340	24	62	234	6,3	10	16	268	295	3	22	8	M20	11,3	1	185,72
414250010		250 - (10")	273	395	26	68	292	6,3	12	16	320	350	3	22	12	M20	15,8	1	259,90
414300010		300 - (12")	323,9	445	26	68	342	7,1	12	16	370	400	4	22	12	M20	18,3	1	358,34
414350010		350 - (14")	355,6	505	26	68	385	7,1	12	16	430	460	4	22	16	M20	24,5	1	475,97
414400010	400 - (16")	406,4	565	26	72	440	7,1	12	16	482	515	4	26	16	M24	29,5	1	854,06	



415

FLANGIA A COLLARINO

- WELDING NECK FLANGE
- VORSCHWEISS-FLANSCH
- BRIDE COLLERETTE
- BRIDA CUELLO

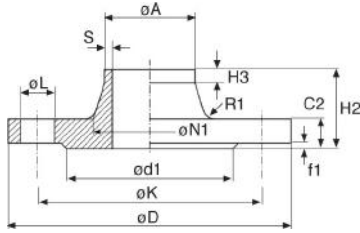
MATERIAL: P250GH / C22.8

NORM: EN 1092-1-11 tipo/type "B1"

PN 16

CODE	PN	Pipe		Flange											Bolts		kg	kg	€
		DN	A mm	D mm	C2 mm	H2 mm	N1 mm	S mm	R1 mm	H3 mm	d1 mm	K mm	f1 mm	L mm	N°	Thr.			
415015016	PN10=16=25=40	15 - (1/2")	21,3	95	16	38	32	2	4	6	45	65	2	14	4	M12	1	1	18,42
415020016		20 - (3/4")	26,9	105	18	40	40	2,3	4	6	58	75	2	14	4	M12	1	1	19,50
415025016		25 - (1")	33,7	115	18	40	46	2,6	4	6	68	85	2	14	4	M12	1,3	1	27,11
415032016		32 - (1 1/4")	42,4	140	18	42	56	2,6	6	6	78	100	2	18	4	M16	1,91	1	31,49
415040016		40 - (1 1/2")	48,3	150	18	45	64	2,6	6	7	88	110	3	18	4	M16	2,15	1	33,01
415050016	PN10=16	50 - (2")	60,3	165	18	45	74	2,9	6	8	102	125	3	18	4	M16	2,53	1	38,44
415065016		65 - (2 1/2")	76,1	185	18	45	92	2,9	6	10	122	145	3	18	8	M16	3,03	1	47,41
415080016		80 - (3")	88,9	200	20	50	105	3,2	6	10	138	160	3	18	8	M16	3,92	1	62,46
415100016		100 - (4")	114,3	220	20	52	131	3,6	8	12	158	180	3	18	8	M16	4,62	1	71,75
415125016		125 - (5")	139,7	250	22	55	156	4	8	12	188	210	3	18	8	M16	6,3	1	92,18
415150016	PN16	150 - (6")	168,3	285	22	55	184	4,5	10	12	212	240	3	22	8	M20	7,75	1	116,33
415200016		200 - (8")	219,1	340	24	62	235	6,3	10	16	268	295	3	22	12	M20	11,2	1	193,10
415250016		250 - (10")	273	405	26	70	292	6,3	12	16	320	355	3	26	12	M24	16,7	1	298,47
415300016		300 - (12")	323,9	460	28	78	344	7,1	12	16	378	410	4	26	12	M24	22,1	1	406,56
415350016		350 - (14")	355,6	520	30	82	390	8	12	16	438	470	4	26	16	M24	32	1	613,11
415400016	400 - (16")	406,4	580	32	85	445	8	12	16	490	525	4	30	16	M27	40	1	1127,34	

R 30 30



415/416/417

FLANGIA A COLLARINO

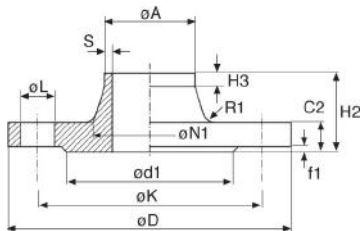
- WELDING NECK FLANGE
- VORSCHWEISS-FLANSCH
- BRIDE COLLERETTE
- BRIDA CUELLO

MATERIAL: P250GH / C22.8
NORM: EN 1092-1-11 tipo/type "B1"

PN 25

CODE	PN	Pipe		Flange										Bolts		kg	€		
		DN	A mm	D mm	C2 mm	H2 mm	N1 mm	S mm	R1 mm	H3 mm	d1 mm	K mm	f1 mm	L mm	Nº			Thr.	
415015016	PN10=16=25=40	15 - (1/2")	21,3	95	16	38	32	2	4	6	45	65	2	14	4	M12	1	1	18,42
415020016		20 - (3/4")	26,9	105	18	40	40	2,3	4	6	58	75	2	14	4	M12	1	1	19,50
415025016		25 - (1")	33,7	115	18	40	46	2,6	4	6	68	85	2	14	4	M12	1,3	1	27,11
415032016		32 - (1 1/4")	42,4	140	18	42	56	2,6	6	6	78	100	2	18	4	M16	1,91	1	31,49
415040016		40 - (1 1/2")	48,3	150	18	45	64	2,6	6	7	88	110	3	18	4	M16	2,15	1	33,01
417050040	PN25=40	50 - (2")	60,3	165	20	48	75	2,9	6	8	102	125	3	18	4	M16	2,8	1	44,14
417065040		65 - (2 1/2")	76,1	185	22	52	90	2,9	6	10	122	145	3	18	8	M16	3,7	1	57,93
417080040		80 - (3")	88,9	200	24	58	105	3,2	8	12	138	160	3	18	8	M16	4,8	1	73,65
417100040		100 - (4")	114,3	235	24	65	134	3,6	8	12	162	190	3	22	8	M20	6,5	1	98,98
417125040		125 - (5")	139,7	270	26	68	162	4	8	12	188	220	3	26	8	M24	9,1	1	128,99
417150040	PN25	150 - (6")	168,3	300	28	75	192	4,5	10	12	218	250	3	26	8	M24	11,8	1	170,39
416200025		200 - (8")	219,1	360	30	80	244	6,3	10	16	278	310	3	26	12	M24	17	1	291,47
416250025		250 - (10")	273	425	32	88	298	7,1	12	18	335	370	3	30	12	M27	24,4	1	412,96
416300025		300 - (12")	323,9	485	34	92	352	8	12	18	395	430	4	30	16	M27	31,2	1	594,02

R 30 30



415/417

FLANGIA A COLLARINO

- WELDING NECK FLANGE
- VORSCHWEISS-FLANSCH
- BRIDE COLLERETTE
- BRIDA CUELLO

MATERIAL: P250GH / C22.8
NORM: EN 1092-1-11 tipo/type "B1"

PN 40

CODE	PN	Pipe		Flange										Bolts		kg	€		
		DN	A mm	D mm	C2 mm	H2 mm	N1 mm	S mm	R1 mm	H3 mm	d1 mm	K mm	f1 mm	L mm	Nº			Thr.	
415015016	PN10=16=25=40	15 - (1/2")	21,3	95	16	38	32	2	4	6	45	65	2	14	4	M12	1	1	18,42
415020016		20 - (3/4")	26,9	105	18	40	40	2,3	4	6	58	75	2	14	4	M12	1	1	19,50
415025016		25 - (1")	33,7	115	18	40	46	2,6	4	6	68	85	2	14	4	M12	1,3	1	27,11
415032016		32 - (1 1/4")	42,4	140	18	42	56	2,6	6	6	78	100	2	18	4	M16	1,91	1	31,49
415040016		40 - (1 1/2")	48,3	150	18	45	64	2,6	6	7	88	110	3	18	4	M16	2,15	1	33,01
417050040	PN25=40	50 - (2")	60,3	165	20	48	75	2,9	6	8	102	125	3	18	4	M16	2,8	1	44,14
417065040		65 - (2 1/2")	76,1	185	22	52	90	2,9	6	10	122	145	3	18	8	M16	3,7	1	57,93
417080040		80 - (3")	88,9	200	24	58	105	3,2	8	12	138	160	3	18	8	M16	4,8	1	73,65
417100040		100 - (4")	114,3	235	24	65	134	3,6	8	12	162	190	3	22	8	M20	6,5	1	98,98
417125040		125 - (5")	139,7	270	26	68	162	4	8	12	188	220	3	26	8	M24	9,1	1	128,99
417150040	PN40	150 - (6")	168,3	300	28	75	192	4,5	10	12	218	250	3	26	8	M24	11,8	1	170,39
417200040		200 - (8")	219,1	375	34	88	244	6,3	10	16	285	320	3	30	12	M27	21,5	1	348,23
417250040		250 - (10")	273	450	38	105	306	7,1	12	18	345	385	3	33	12	M30	34,9	1	543,56
417300040		300 - (12")	323,9	515	42	115	362	8	12	18	410	450	4	33	16	M30	49,7	1	877,51