



Quale prodotto stai cercando?

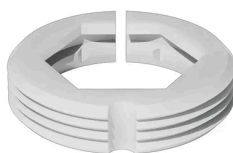
← Home / Prodotti / Valvole e accessori per corpi scaldanti / ... / F36077

Adattatore da utilizzare per l'accoppiamento dei comandi termostatici ed elettrotermici con le valvole serie 338, 339, 401, 402, 425, 426, 421, 422, 455, 456.

Vai a

Descrizione

Prodotto Scarica



Scarica in alta risoluzione

DESCRIZIONE

Adattatore da utilizzare per l'accoppiamento dei comandi termostatici ed elettrotermici con le valvole serie 338, 339, 401, 402, 425, 426, 421, 422, 455, 456.

DISEGNI E SPECIFICHE

Codice

F36077

Modelli 3D