

SKU 7826 VT-120W

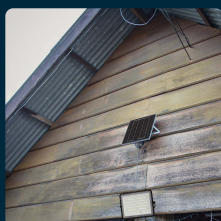
Faro LED con Telecomando e Pannello Solare 15W
Batteria sostituibile Cavo da 3m Colore Nero 4000K IP65

Colore della Luce
BIANCO NATURALE

Flusso Luminoso
1200 LM

Capacità Batteria
12000MAH

Durata Batteria
12 ORE



IL KIT COMPRENDE

SPECIFICHE TECNICHE

Colore della Luce	Bianco naturale
Capacità Batteria	12000mAh
Grado di Protezione	IP65
Autonomia	12 ore
Durata Batteria	12 ore
Dimensione	235x55x180mm
Grado di Protezione Urti	IK06
Tecnologia LED	SMD
Temperatura di Colore (CTI)	4000K
Tensione di Alimentazione	DC:6V
Pannello Solare	15W
Garanzia	2 anni
EAN	3800170200524

Flusso Luminoso	1200 lm
Dimmerabile	No
Materiale	Alluminio
Batteria	3.2V, 12000mAh
Colore	Nero
Fascio Luminoso	120°
Lunghezza Cavo	3m
Temperatura d'Esercizio	-20°C to +60°C
Tempo di Ricarica	4-6 ore
Cornice pannello	235x350mm
Temperatura di Esercizio	-20°C~60 °C
MOQ	1pz
Unità di misura	pz